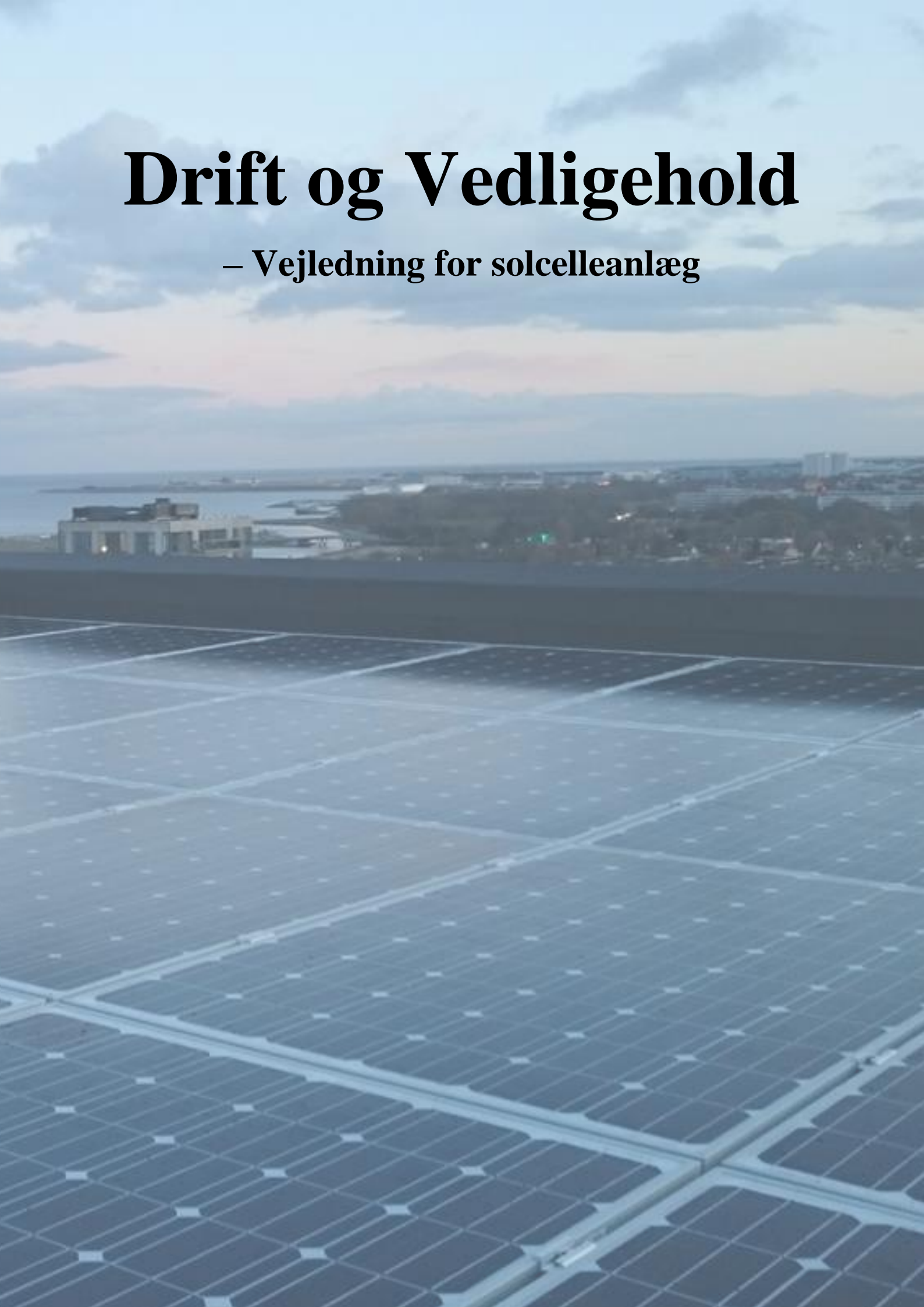


# **Drift og Vedligehold**

**– Vejledning for solcelleanlæg**



## Vedligehold og rengøring af solcelleanlæg

Der er som udgangspunkt ikke meget arbejde i et solcelleanlæg. Hvis ikke du oplever uregelmæssigheder ved paneler, inverter eller andre dele af anlægget, så kan du som tommelfingerregel nøjes med et årligt eftersyn.

Der er dog en række forhold, som du skal være opmærksom på, når du vedligeholder på dit solcelleanlæg:

- Postevand kan afsætte kalkmærker. Modulerne rengøres derfor **KUN** med destilleret vand eller med opsamlet regnvand rensset for større partikler.
- NB! Der må **IKKE** anvendes opvaskemiddel, skurepulver, blegemiddel, universalt rengøringsmiddel eller andre typer kemikalier/slibemidler. Anvendes sådanne midler bortfalder garantien på modulerne. Hvis det er strengt nødvendigt at anvende et rengøringsmiddel, skal det være specielt egnet til rengøring af solceller.
- Rengøringen foretages ved hjælp af en vandslange, hvor der eventuelt er påmonteret en strålespids eller en sprøjtepistol. NB! Højtryksspuler må **IKKE** anvendes, da de hårde stråler ødelægger modulerne.
- Til rengøring og eventuelt aftørring af solcellemodulerne anvendes en blød svamp, klud eller glassvaber. NB! Der må **IKKE** anvendes glasskrabere, ståluld eller andre skarpe genstande til rengøring af modulerne. Anvendes en eller flere af disse redskaber, bortfalder garantien på modulerne.
- Rengør **IKKE** modulerne, når solen skinner. Koldt vand på en varm overflade kan ødelægge glasset på solcellemodulerne. Rengør i stedet modulerne i gråvej, om morgenen, aftenen eller når anlægget ligger i skygge.
- PFI-afbryderen bør kontrolleres årligt.
- De kabler og strips, som panelerne er monteret med, påvirkes af sollyset. Du kan opleve, at disse skal udskiftes i løbet af anlæggets levetid.
- Du må **IKKE** gå på solcellemodulere. Eftersyn, vedligehold, udskiftning og reparationer bør derfor foretages fra lift. Modulerne kan i nogle tilfælde rengøres fra jorden. Specialfirmaer har egnet udstyr.
- Vi anbefaler en gennemgang af inverteren ved ventilationen og gennemgang af logdata en gang årligt. Samt visuelt eftersyn af montagen, hvis muligt, mindst hvert tredje år.